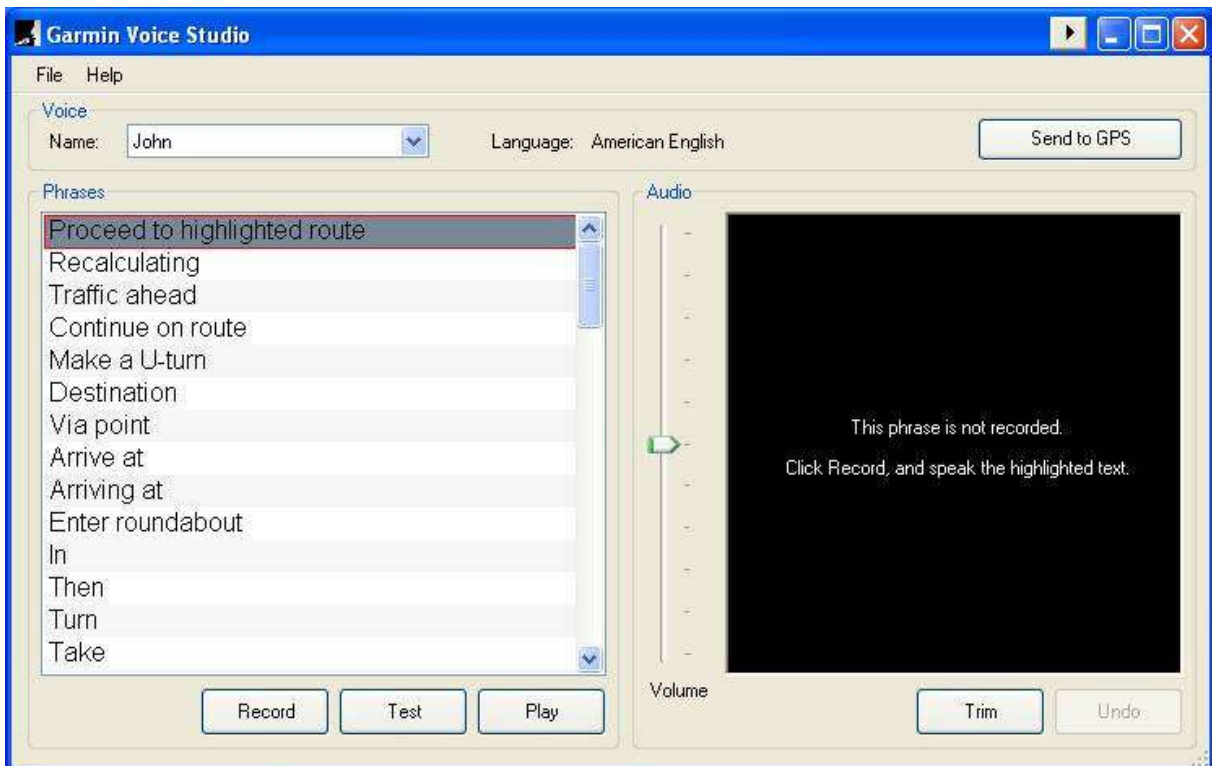


Upute za korištenje

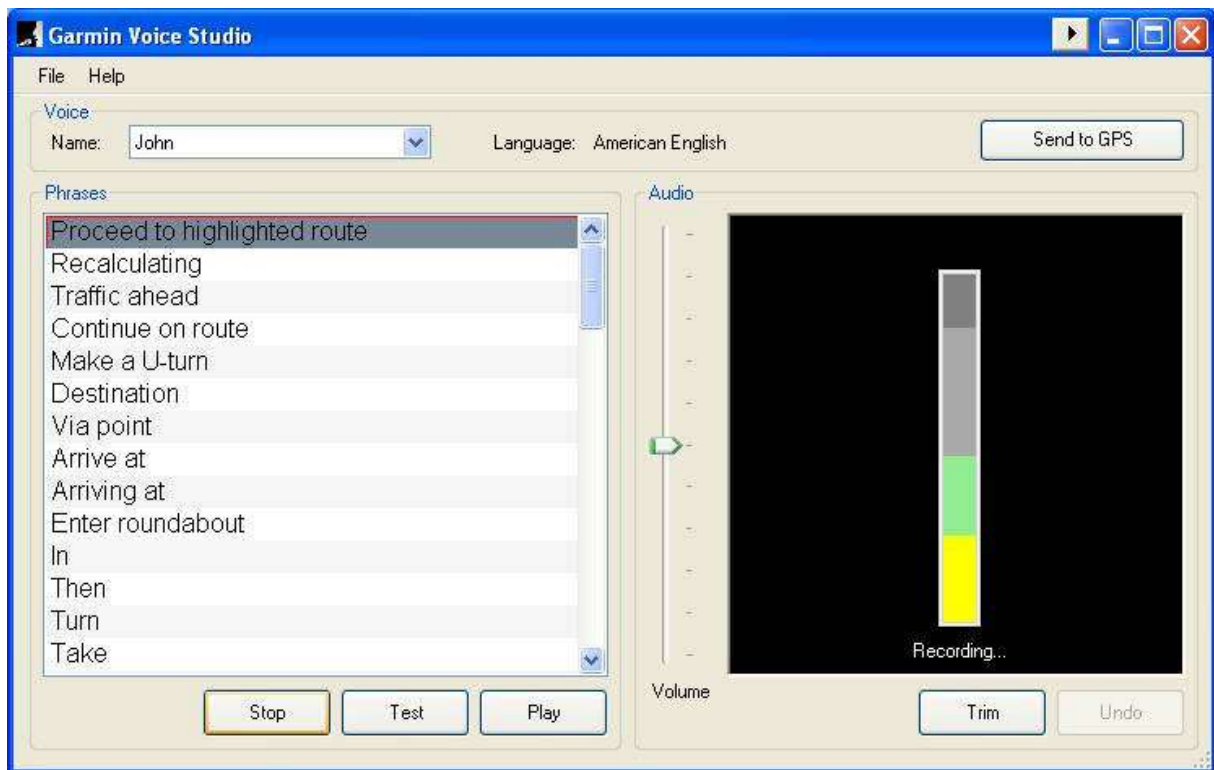
1. Kada se otvori program, od vas će biti zatraženo da unesete ime glasa i odaberite jezik. Ime koje ste izabrali za vaš glas će biti ime koje se koristi za prepoznavanje glasa koji ste stvorili u vašem uređaju. Odaberite francuski jezik da izgovor gramatički što više odgovara hrvatskom jeziku.



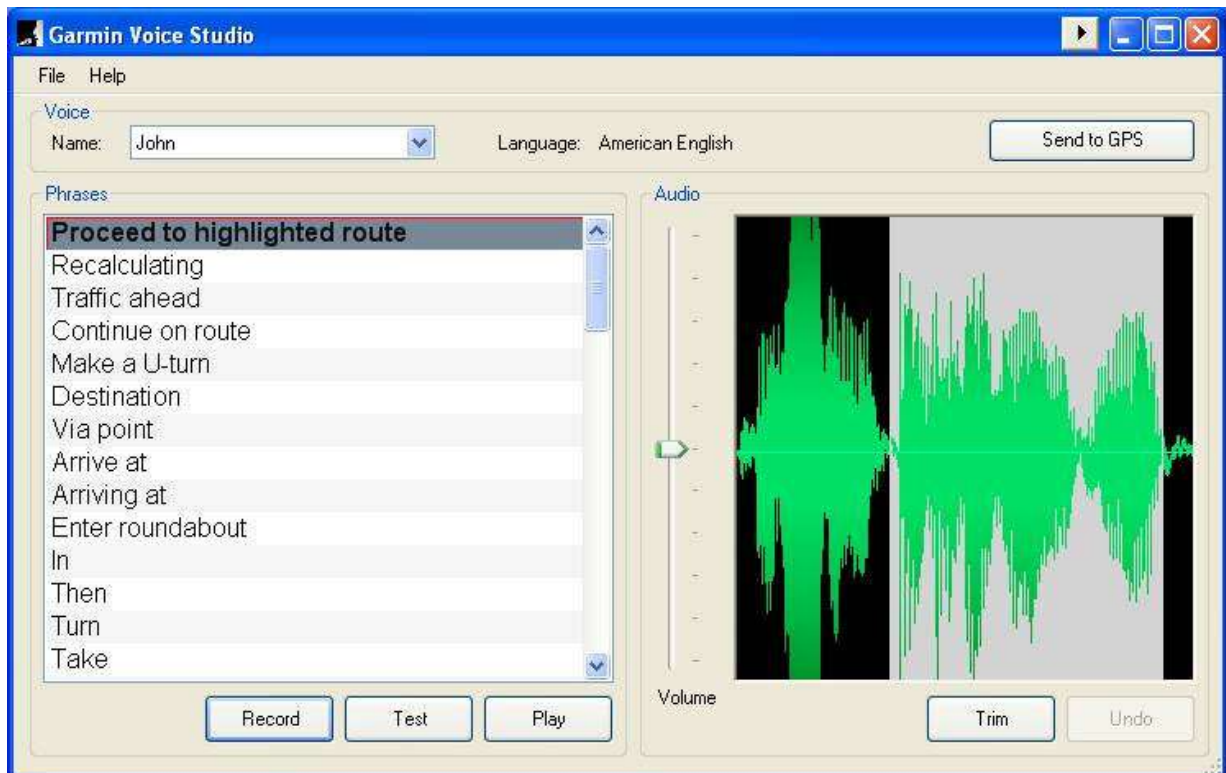
2. Nakon što ste odabrali ime i jezik, moći ćete snimiti niz fraza za glasovno navođenje.



3. Kliknite gumb **Record** i govorite u mikrofonski uređaj. Kada ste završili s govorom, kliknite gumb **Stop**.



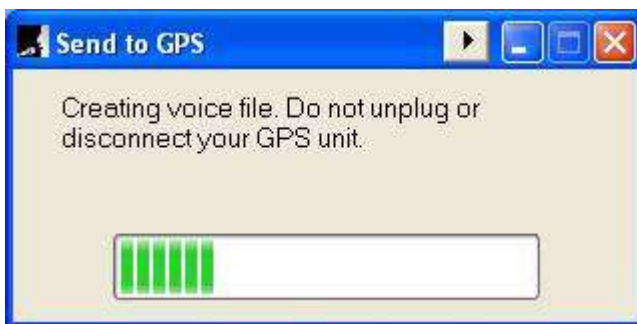
4. Nakon što ste završili sa snimanjem, moći ćete preslušati svoj isječak. Tijekom tog vremena, možete koristiti alate za uređivanje, te prilagoditi glasnoću.



5. Kada ste snimili sve fraze, bit ćete u mogućnosti to poslati glas na vaš uređaj. Otvoriti će se novi prozor i od vas tražiti da odaberete GPS uređaj.



6. Odaberite svoj GPS uređaj i zatim kliknite gumb **Send**.



7. Vidjet ćete prozor potvrde, ako glas je uspješno premješten.



8. Za korištenje glasa na uređaju, odite na izbornik za postavke jezika na vašem GPS uređaju i odaberite odgovarajuće ime.

