

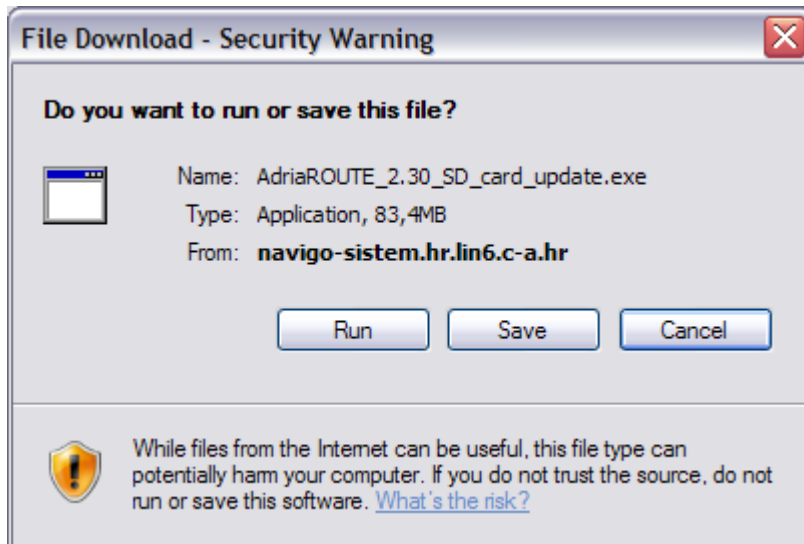
Instalacija nadogradnje AdriaROUTE SD verzija:

Ako ste kupili AdriaROUTE na SD kartici onda je ovo vaša verzija za nadogradnju postojeće karte.

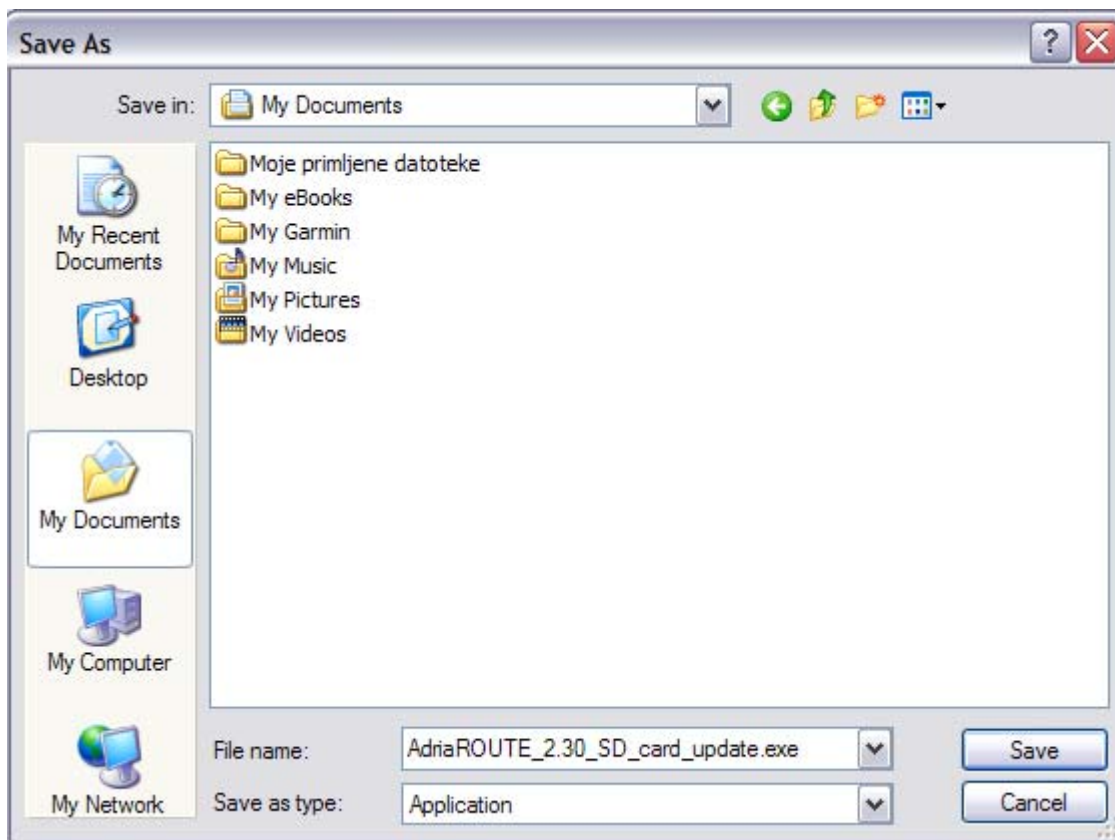
Najnovija verzija AdriaROUTE karte je verzija 2.30. NAPOMENA: ništa NE brišite sa SD Kartice!

Nadogradnja je u obliku EXE datoteke, koju pohranite na vaše računalo tako da kliknete na link

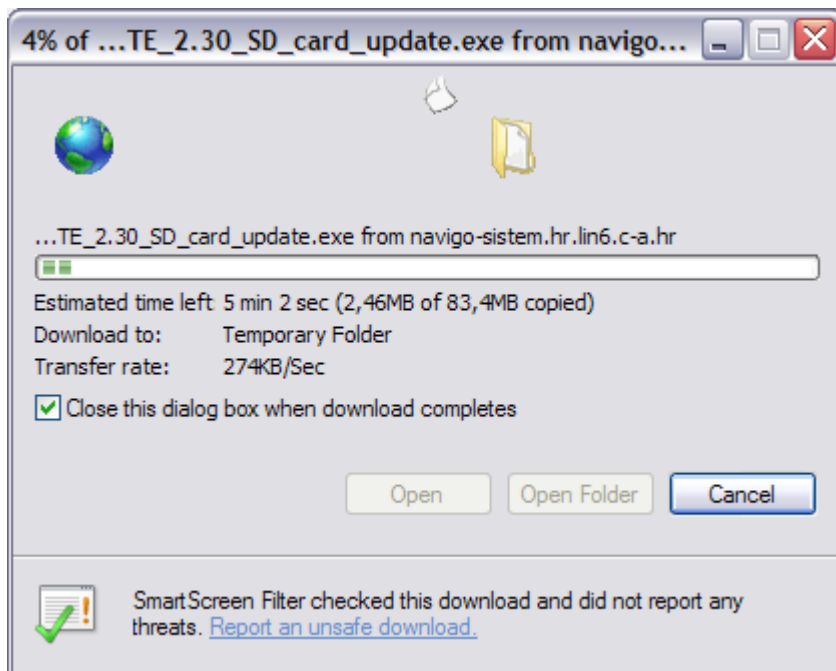
Nadogradnja AdriaROUTE 2.30 SD card verzija. Pokrenite dvostrukim klikom miša.



Kliknite na SAVE



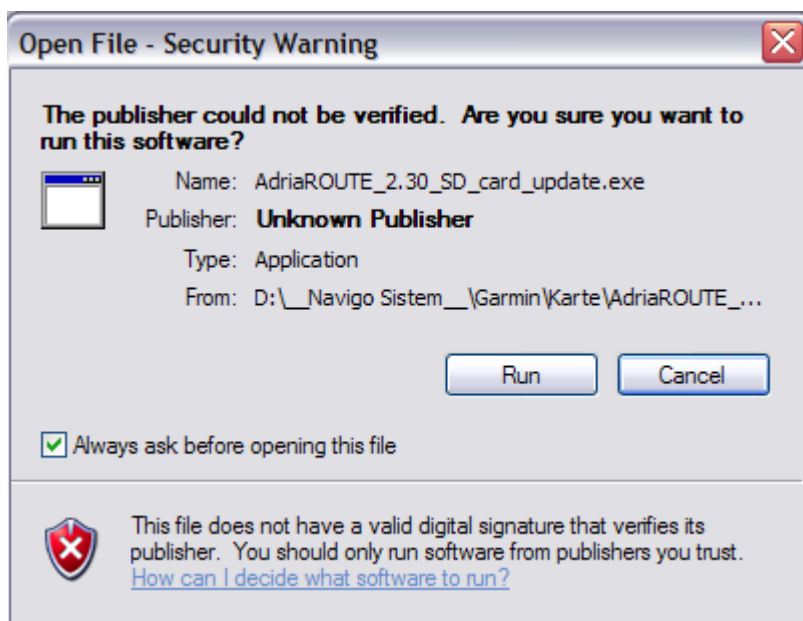
Odaberite lokaciju gdje želite spremiti nadogradnju za AdriaROUTE na vašem računalu i kliknite SAVE



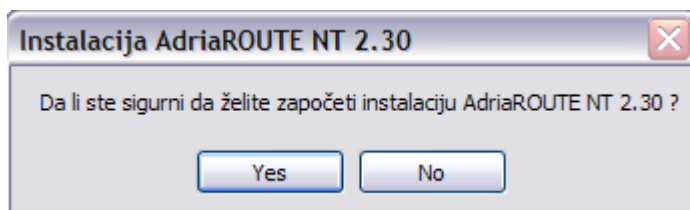
Pričekajte dok se datoteka skine u vaše računalo

Spojite Vaš GPS na računalo ili ubacite SD karticu iz Vašeg GPS-a u čitač kartica na Vašem računalu.

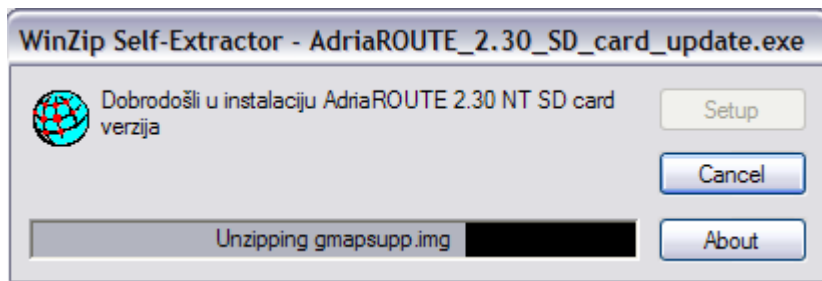
Pronađite datoteku na lokaciji koju ste prethodno odabrali i kliknite na nju dva puta.



Kliknite RUN kako bi pokrenuli instalaciju AdriaROUTE.



Na upit da li želite instalirati AdriaROUTE odgovorite potvrdno (Yes).



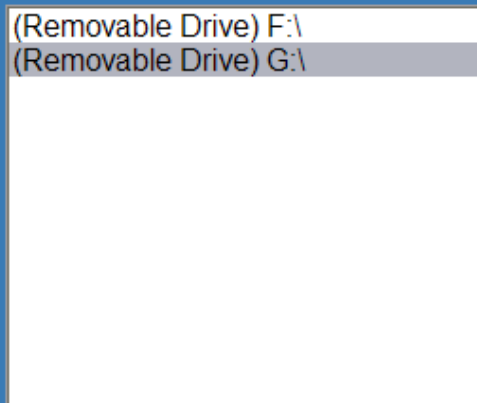
Pričekajte da vaše računalo raspakira datoteku koju je skinuo sa interneta.



Odaberite jednim klikom na lokaciju SD kartice sa popisa (Uvijek je zadnje slovo oznake za SD Karticu – na slici je G:\).

Odaberite jednu od ponudjenih opcija za instalaciju update-a AdriaROUTE karte.

Ako na popisu ne vidite vasu SD karticu provjerite da li je kartica pravilno umetnuta i da li je citac kartica/uredaj pravilno prikljucen.



Osvježi popis

Instaliraj

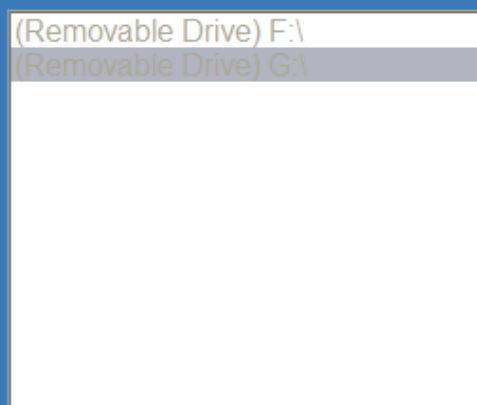
Izlaz

©2008 Navigo sistem d.o.o.

Kliknite na instaliraj

Odaberite jednu od ponudjenih opcija za instalaciju update-a AdriaROUTE karte.

Ako na popisu ne vidite vasu SD karticu provjerite da li je kartica pravilno umetnuta i da li je citac kartica/uredaj pravilno prikljucen.



Copying files, please wait...

1/1 - gmapsupp.img



Osvježi popis

Instaliraj

Cancel

©2008 Navigo sistem d.o.o.

Pričekajte da se izvrši instalacija nove karte na vašu SD karticu.



AdriaROUTE 2.30 NT update



Setup Complete!

Done

©2008 Navigo sistem d.o.o.

Pritisnite DONE te od spojite GPS uređaj od računala.

Vaš uređaj je sada spreman za navigaciju s najnovijom verzijom AdriaROUTE karte.

Sretan put želi Vam
Navigo sistem d.o.o