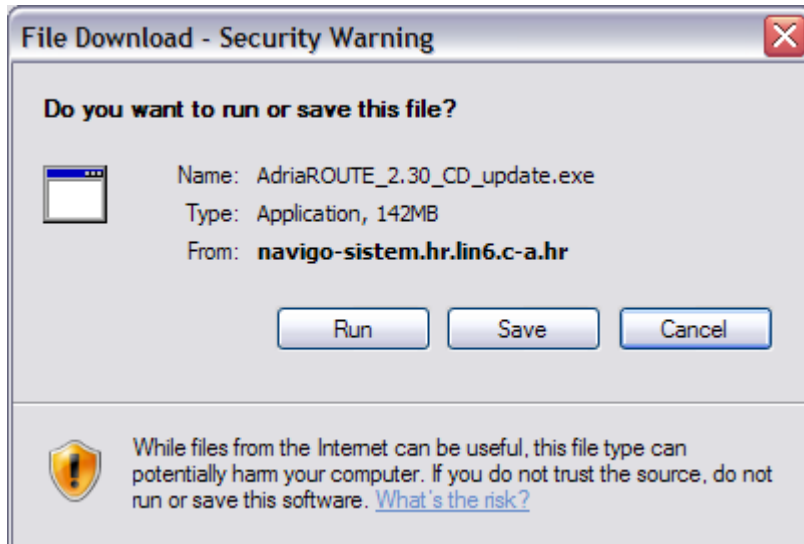


## Instalacija nadogradnje AdriaROUTE CD verzija:

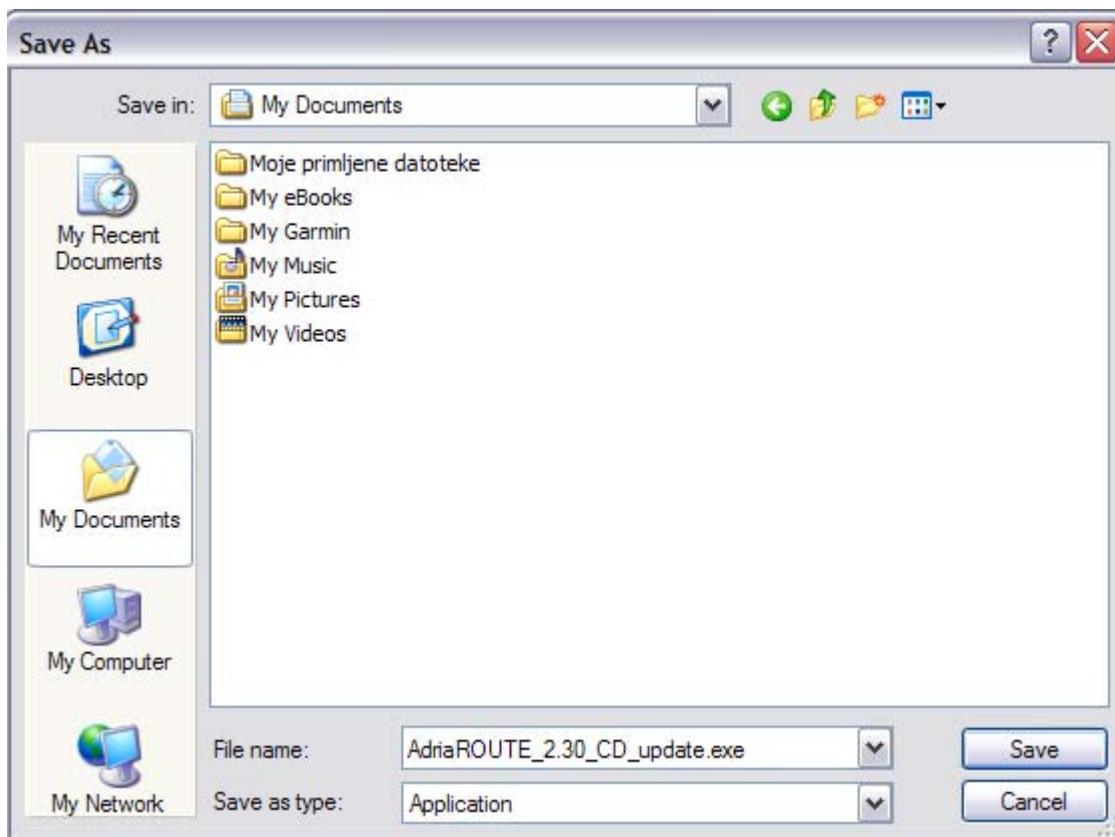
Ako ste kupili AdriaROUTE na CD-u onda je ovo vaša verzija za nadogradnju postojeće karte.

Najnovija verzija AdriaROUTE karte je verzija 2.30.

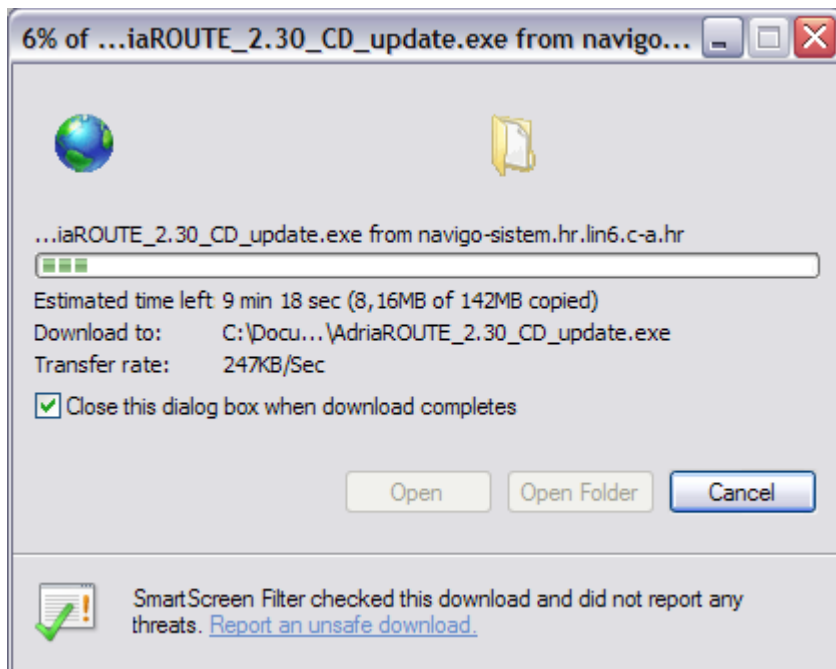
Nadogradnja je u obliku EXE datoteke, koju pohranite na vaše računalo tako da kliknete na link **Nadogradnja AdriaROUTE 2.30 NT - CD verzija**. Pokrenite dvostrukim klikom miša (GPS ne smije biti spojen s računalom za vrijeme instalacije).



Kliknite na SAVE

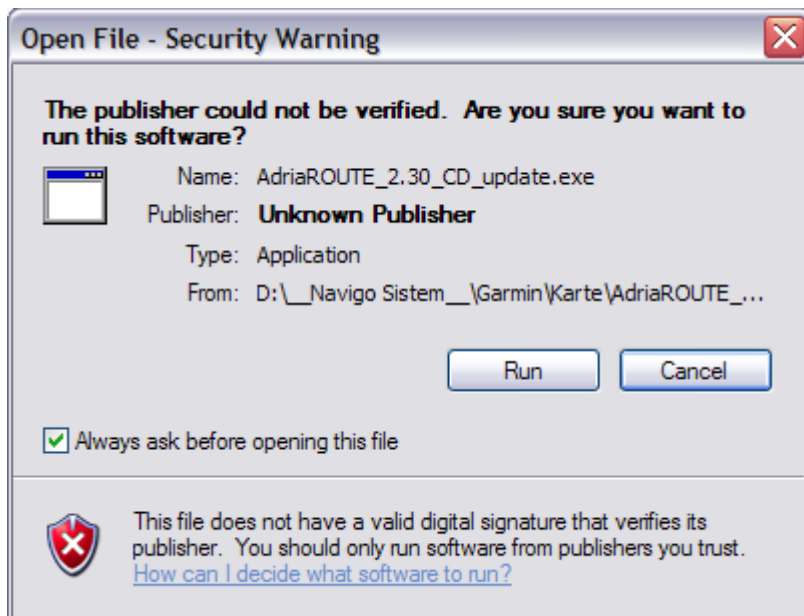


Odaberite lokaciju gdje želite spremiti nadogradnju za AdriaROUTE na vašem računalu i kliknite SAVE

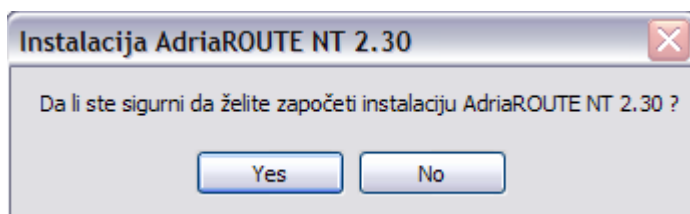


Pričekajte dok se datoteka skine u vaše računalo

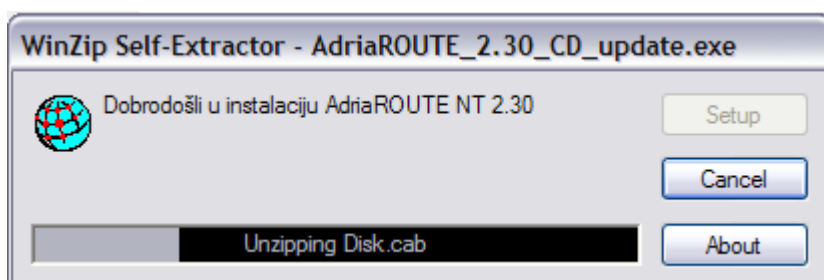
Pronađite datoteku na lokaciji koju ste prethodno odabrali i kliknite na nju dva puta.



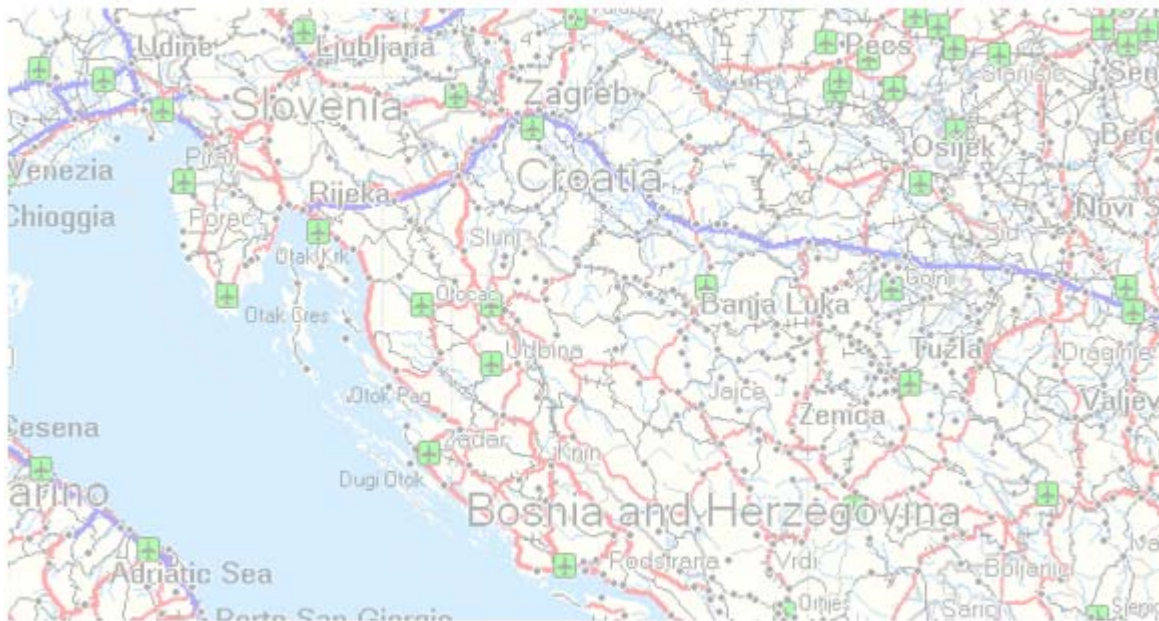
Kliknite RUN kako bi pokrenuli instalaciju AdriaROUTE.



Na upit da li želite instalirati AdriaROUTE odgovorite potvrdno (Yes).



Pričekajte da vaše računalo raspakira datoteku koju je skinuo sa interneta.



Next

Exit

Na prvom sučelju odaberite NEXT,



### License Agreements

Please read the following license agreements carefully. Scroll down to see the entire agreements.

License conditions

The license agreement between end user of map product and Navigo sistem Ltd.

License terms:  
The license applies to software product in the form of digital data on CD medium for using in GPS receivers. With installation, copying, downloading, opening or with other using conform the user with conditions of the agreement.

Distributor is competent subject for providing laws for using digital maps. This license offers the privilege for the user to use the data

Do you accept all the terms of the preceding license agreements?  
If so, select both checkboxes.  
If not, select "Exit."

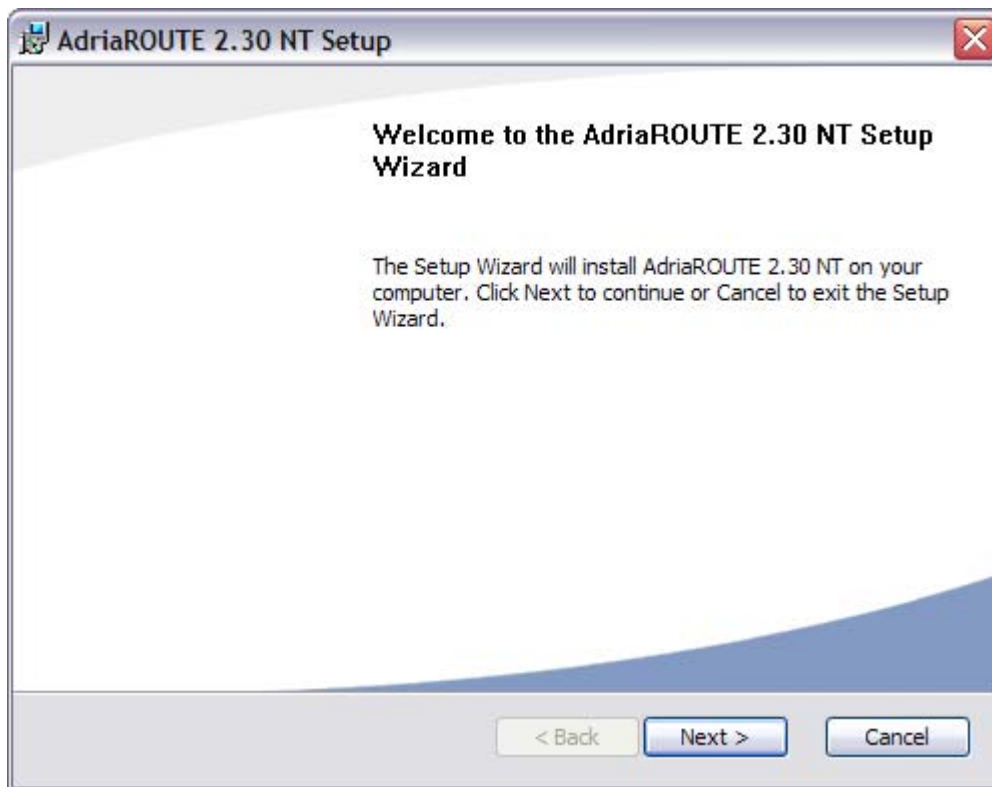
I accept the software License Agreement

I accept the data License Agreement

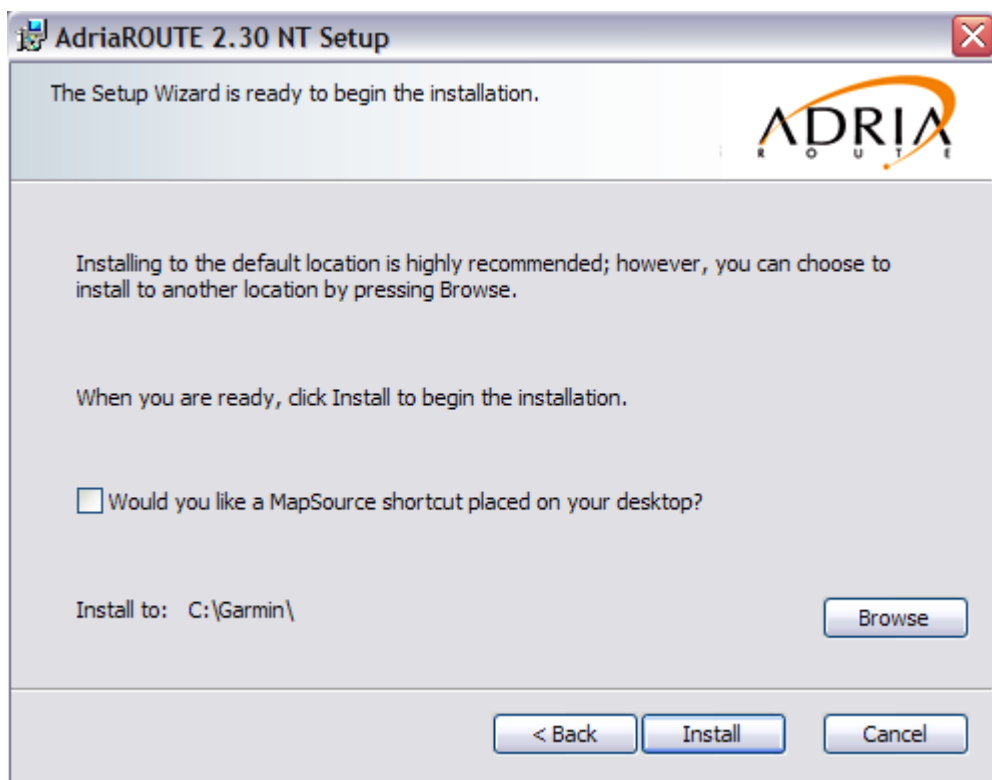
Next

Exit

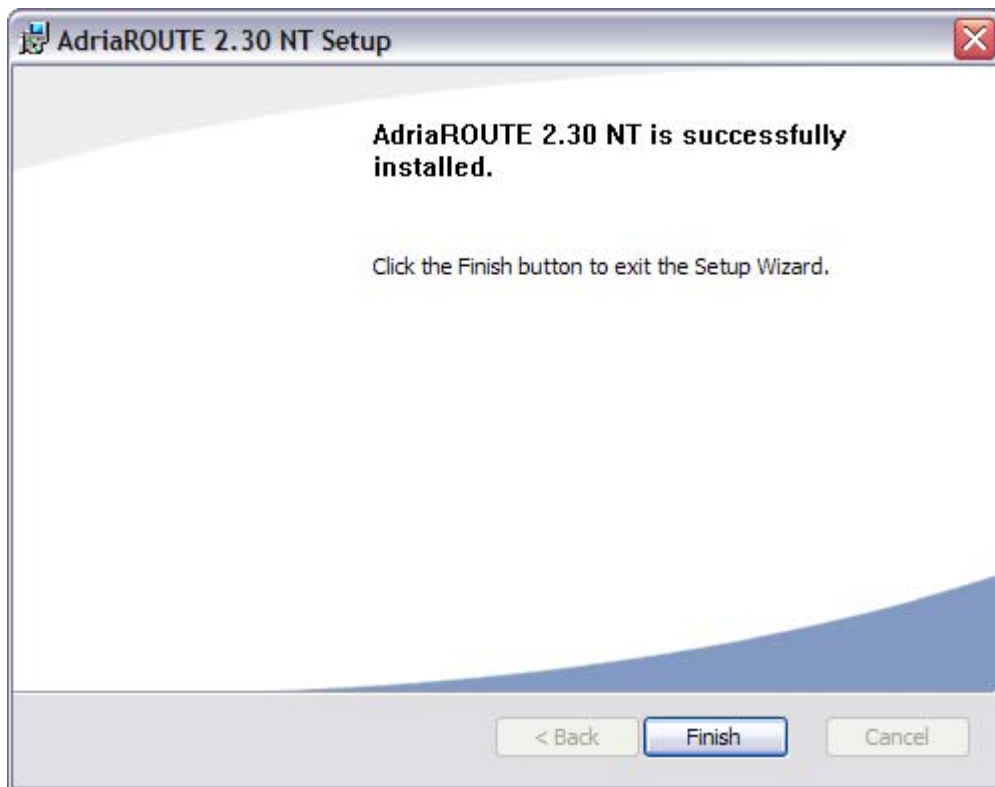
zatim na sljedećem sučelju označite obje kvačice i odaberite NEXT.



Odaberite NEXT.



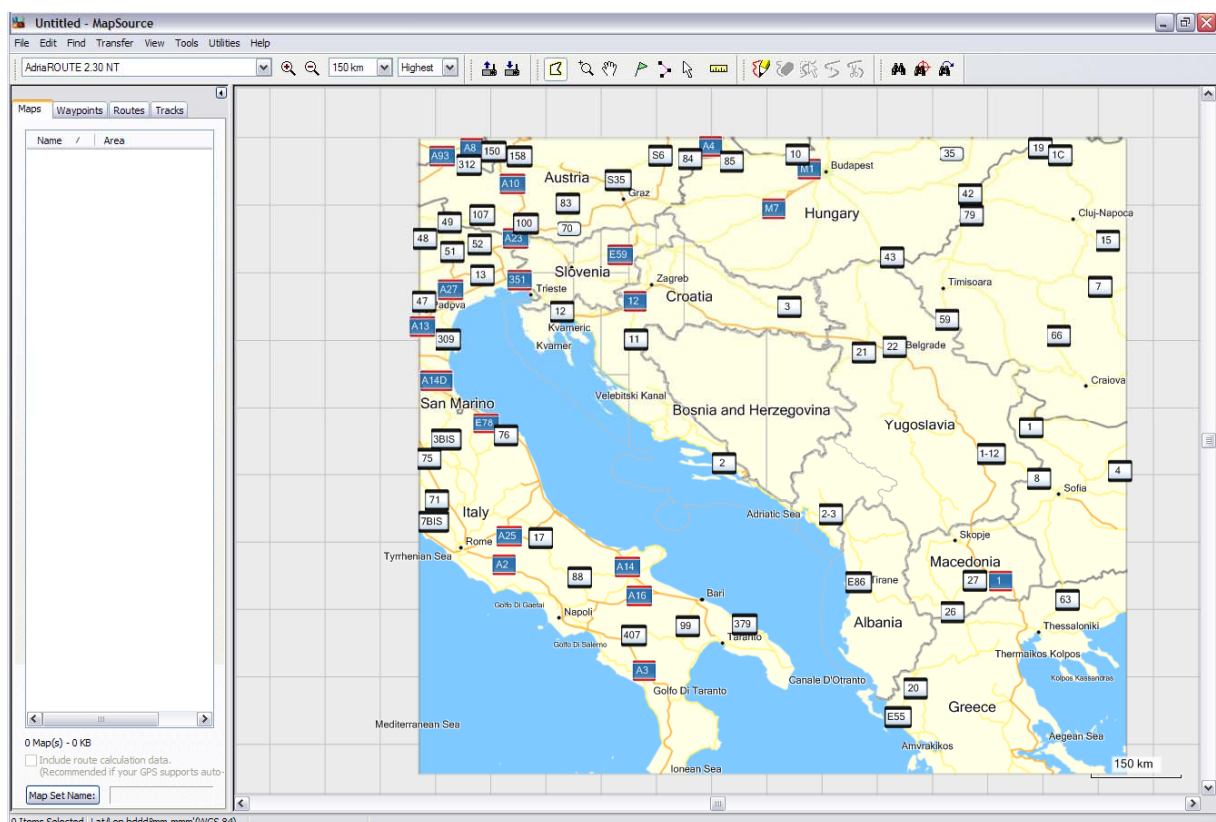
Zatim odaberite opciju gdje želite izvršiti instalaciju te pritisnite INSTALL.



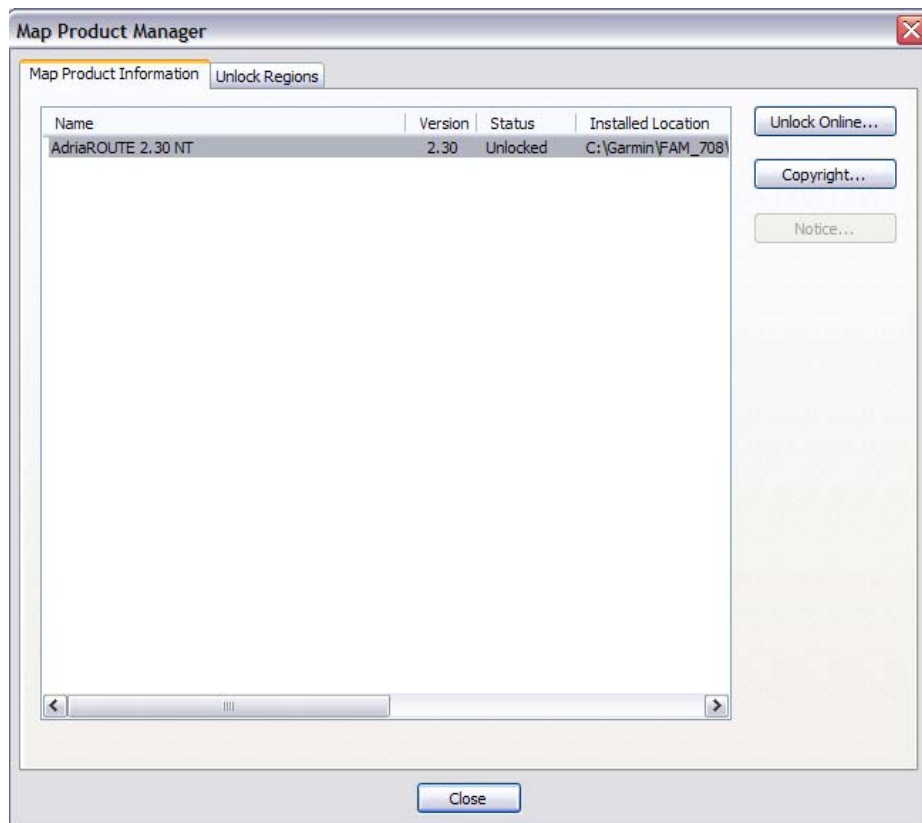
Pričekajte dok instalacija ne završi. Na kraju pritisnite FINISH za kraj instalacije.

Nakon uspješne instalacije možete spojiti GPS uređaj s računalom i pokrenuti **MapSource** program. On se nalazi u **Start** meniju, pod **All Programs** u **Garmin** direktoriju.

Prebacivanje karte sa računala u GPS:



Prvo je potrebno otključati karte za Vaš uređaj. To činite tako da kliknete na **Utilities, Manage Map Products**

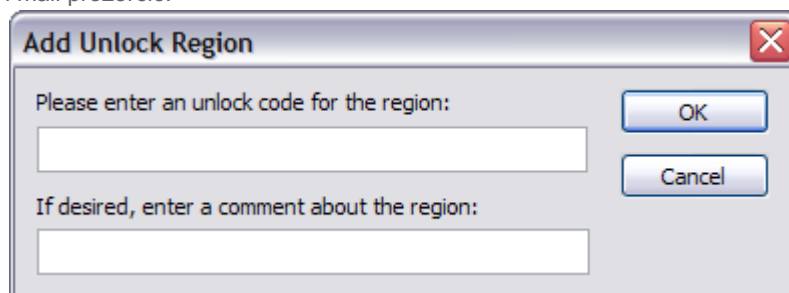


Kliknite na Unlock Online

Otvorit će vam se web stranica:





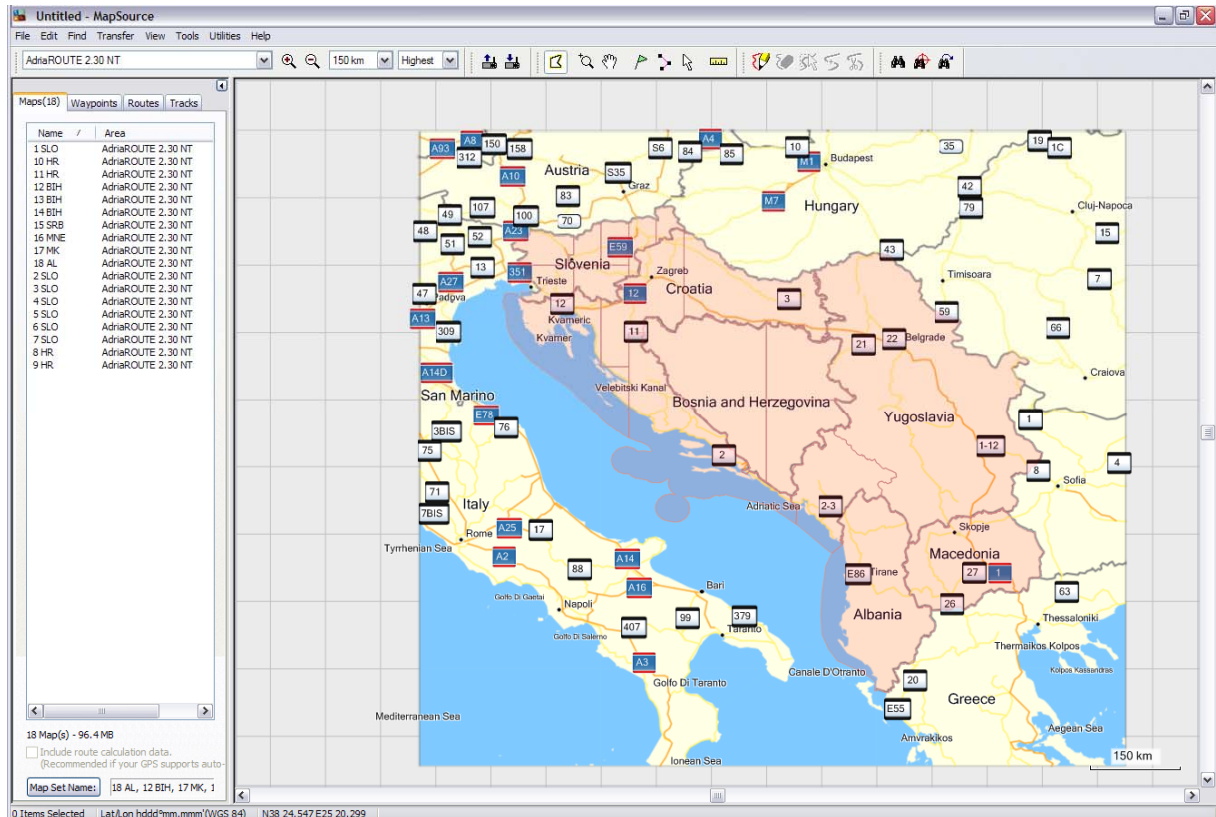
i mali prozorčić:



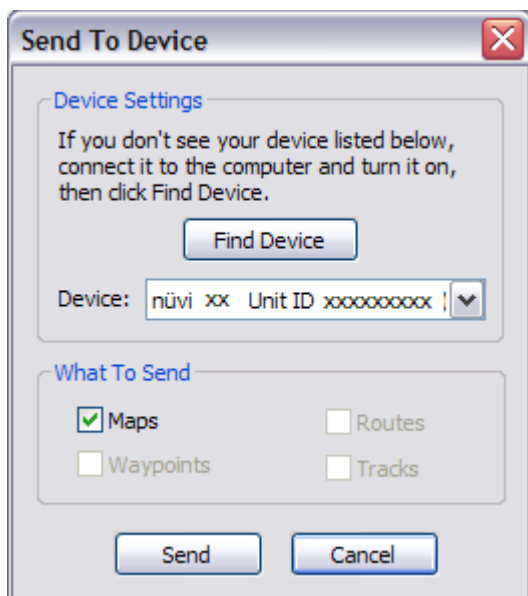
Pošto ste kod kupnje trebali registrirati AdriaROUTE kartu i dobili 25 znamenkasti KOD ,možete zanemariti Web stranicu koja se otvorila. Ukoliko niste prije izvršili registraciju karte, molimo da slijedite upute na Web stranici.

U mali prozorčić je potrebno upisati u prvi red 25 znamenasti KOD. Drugi red ostavite prazan. Stisnite OK, a zatim Close.

Na alatnoj traci odaberite Maps alat , te pomoću njega označite cijelu kartu (od zumirajte kartu  da vidite sve njene rubove npr. na 200 km, zatim kliknite lijevom tipkom miša izvan lijevog gornjeg kuta karte i povucite miš dijagonalno desno dolje, dok povlačite miš obavezno držite lijevu tipku miša, kada označite kartu pustite lijevu tipku miša).



Nakon što ste označili sve karte odaberite u izborniku TRANSFER - SEND TO DEVICE.



Nakon što MapSource pronađe vaš uređaj pritisnite tipku SEND pričekajte da transfer završi, pritisnite FINISH te od spojite GPS uređaj od računala.

Vaš uređaj je sada spreman za navigaciju s najnovijom verzijom AdriaROUTE karte.